

La mejor alternativa
de transporte
por **tierra y mar**





Líderes en el transporte marítimo

Solo **Naviera Armas Trasmediterránea**, líderes en el transporte marítimo de carga, puede poner a su disposición la infraestructura más avanzada para el transporte de su mercancía.

Líderes en servicio puerta a puerta

Ofrecemos un servicio logístico integral en toda la cadena de transporte a cualquier temperatura.

Desde **Naviera Armas Trasmediterránea** ofrecemos el mejor servicio combinado de transporte marítimo y terrestre puerta a puerta, desde cualquier punto del continente a Canarias, Baleares, Ceuta, Melilla, Marruecos, Argelia, en ambos sentidos.

- > Transporte multimodal FTL (marítimo y carretera) a temperatura controlada.
- > Transporte en grupaje LTL a temperatura controlada (frío positivo, negativo y ambiente).
- > 13 plataformas logísticas con más de 80.000 m² a temperatura controlada (frío negativo y positivo).



La aplicación **GoZee** hace que tu catálogo cobre vida

GoZee: cómo empezar en tan solo 30 segundos

1. En App Store o Google Play, escribe "GoZee" en el campo de búsqueda y descarga la aplicación en tu Smartphone o tu tableta.
2. Abre la aplicación y útilzala en las páginas que contengan el icono de GoZee.

GoZee: Get started in 30 seconds

1. Go to App Store or Google Play, enter "GoZee" in the search field and download the app to your smartphone or tablet.
2. Open the app and use it on pages with the GoZee icon.



Panorámica de 360°



Galería de fotos



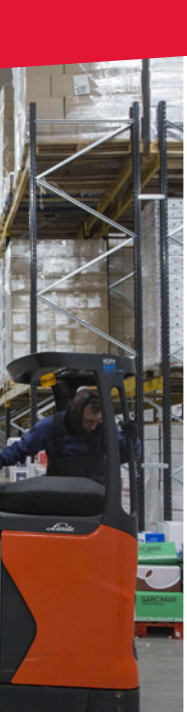
Cinematografía



WWW Icono web



Snap video



La calidad y sostenibilidad nuestra razón de ser

Para conseguir la plena satisfacción de nuestros clientes, apostamos por la mejora continua consiguiendo los niveles más altos de calidad y sostenibilidad. El respeto al medioambiente y las condiciones de salud en el entorno de trabajo son elementos esenciales para el desarrollo de nuestra actividad y el futuro de nuestra organización.

Buscamos “Ser la Solución” a través de una metodología de trabajo basada en:

- > Guías de operaciones con manuales descriptivos de la operativa global del centro, siempre validados por parte del cliente.
- > Procedimientos normalizados y revisados en cada centro y para cada puesto de trabajo, a través de auditorías internas que se revisan con nuestros clientes para buscar vías de mejora conjunta.
- > Trazabilidad de la temperatura en toda la cadena logística.

Con esta metodología conseguimos:

- > Mediciones de productividad y calidad, tanto de forma individual como por equipos.
- > Mediciones del nivel del servicio (calidad y otros ratios).
- > Seguimiento de los objetivos.
- > Reuniones periódicas de mejora con la implicación de todos los niveles jerárquicos de la delegación.





Soluciones logísticas a medida

Nuestra filosofía corporativa está fundamentada en cuatro ejes principales:

- > Análisis de las necesidades del cliente.
- > Establecimiento y validación conjunta de procesos y estrategias.
- > Transparencia con una perfecta comunicación entre el cliente y nuestra compañía.
- > Acompañamiento, seguimiento y una orientación al largo plazo.

Objetivos comunes:

- > Reducción de costes logísticos a lo largo de la cadena de suministro.
- > La mejora del servicio al cliente final.
- > Flexibilidad en el diseño y en la aplicación de soluciones.
- > Capacidad de adaptación a nuevos flujos, productos y servicios.
- > Mejora continua en procesos y servicios.

Nuestra **gestión global** de la Cadena de Suministro nos hace plenamente responsables, tanto de nuestro cliente como del cliente de nuestro cliente. Para lograr estos objetivos llevamos a cabo una **orientación por sectores** que garantiza la especialización y adaptación de nuestro servicio maximizando el intercambio de conocimientos.

Ofrecemos máximas garantías en nuestros Servicios de Transporte



Alimentación y bienes de consumo

Somos especialistas en el transporte y logística de productos alimenticios y de gran consumo que requieran velocidad, fiabilidad y trazabilidad a lo largo de toda la cadena de suministro tanto en **cargas completas (FTL) como grupaje (LTL)**. Gestionamos la recogida, transporte primario, almacenamiento, distribución en todos los canales y gestión de stock con soluciones avanzadas y personalizadas para:

- > Pescado y carne en todas sus variedades en bandeja o colgada, fresca o congelada.
- > Frutas y hortalizas en cualquier rango de temperatura (incluyendo tercera y cuarta gama).
- > Productos de charcutería y quesos.
- > Lácteos y huevos.
- > Productos congelados incluyendo marisco, soluciones congeladas, verduras y helados.
- > Bebidas (agua embotellada, zumos, refrescos, cerveza, vino y bebidas alcohólicas).
- > Productos precocinados.
- > Pan y repostería.
- > Productos de higiene, perfumería, parafarmacia y hogar (celulosa, productos de baño...).

Contamos con equipos adaptados a las necesidades de volumen, peso y temperatura de cada uno de los productos:

- > Trailers frigoríficos eléctricos/diésel preparados para el transporte multimodal incluyendo multitemperaturas y de carne colgada. Todos los equipos dotados de posicionamiento vía GPS, control de temperatura online, aviso de apertura de puertas y alarmas remotas temperatura.
- > Contenedores frigoríficos de 45' dotados de equipo diésel y eléctrico, que permiten la carga de 33 europaletas con la mayor polivalencia en todos los transportes multimodales, carretera, ferrocarril y barco.
- > Contenedores de 20, 40 y 45' High Cube Pallet Wide con capacidad para 33 europaletas.
- > Semirremolques tipo tautliners y plataformas porta contenedores.
- > Camiones de distribución multitemperatura.
- > Almacenes aduaneros, ADT y LAME certificados para la manipulación de alimentos y asegurando la trazabilidad de temperatura.

NAVIERA **ARMAS**



Trasmediterránea

*La mejor
respuesta logística*





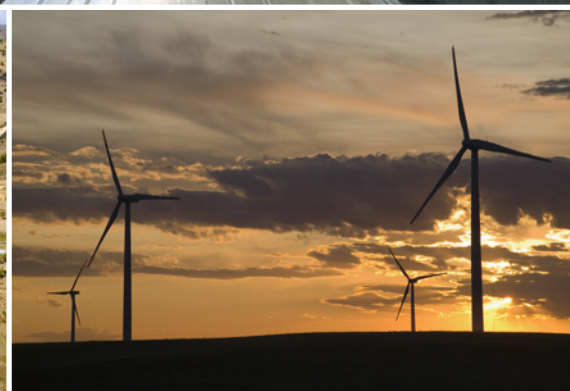
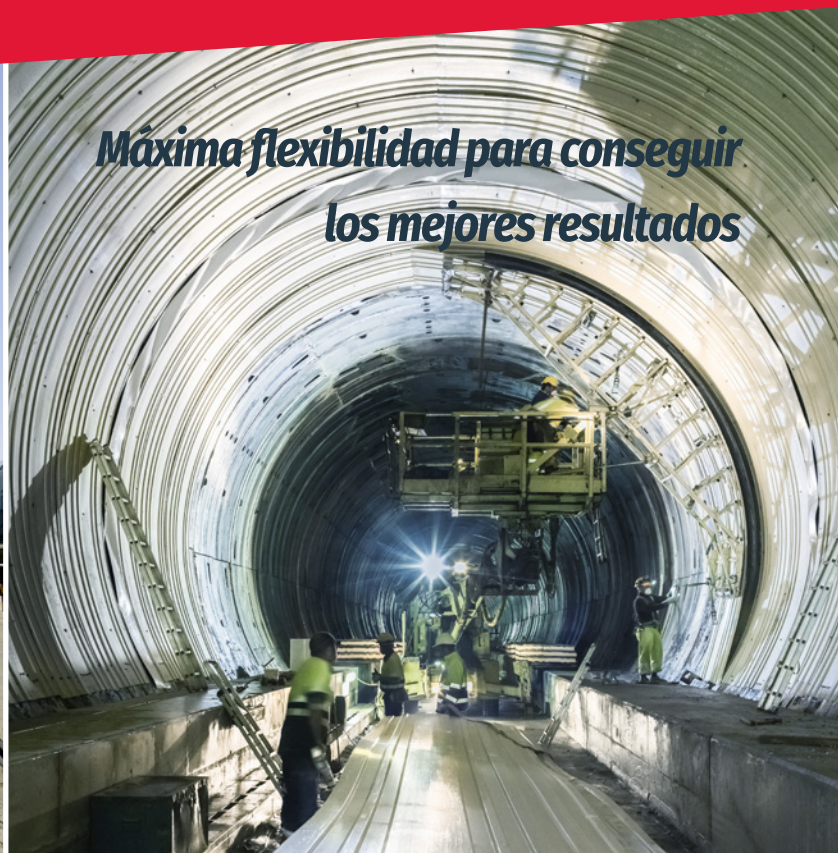
Gran distribución hipermercados, supermercados y cash & carry

Aportamos soluciones de transporte de cargas completas y grupaje adaptadas a todas las necesidades de las grandes cadenas de distribución, integrando la información, trazabilidad y soluciones logísticas que incluyen además del transporte:

- > Almacenaje a temperatura controlada (frío negativo, positivo y ambiente). Contamos con 13 almacenes en Madrid, Barcelona, Sevilla, Valencia, Baleares, Canarias y Norte de África con cámaras convertibles entre +14 ° y -25 °C
- > Almacenes de cross docking a temperatura controlada en toda la península.
- > Preparación de pedidos (picking) con sistema "pick to voice".
- > Distribución capilar mediante camiones y furgonetas en distintos formatos y temperaturas.
- > Garantía de calidad de servicio y reporte de KPI's.
- > Labelling y copacking.
- > Gestión documental y aduanas.
- > Tracking.
- > Logística inversa.

Textil y moda

Transportamos cualquier mercancía textil o complementos de moda que requieran de tiempos de tránsito reducidos y fiables a Canarias, Baleares o Norte de África, y a la inversa. Para ello, disponemos de equipos adaptados para el transporte de prenda colgada y una flota de distribución adecuada.



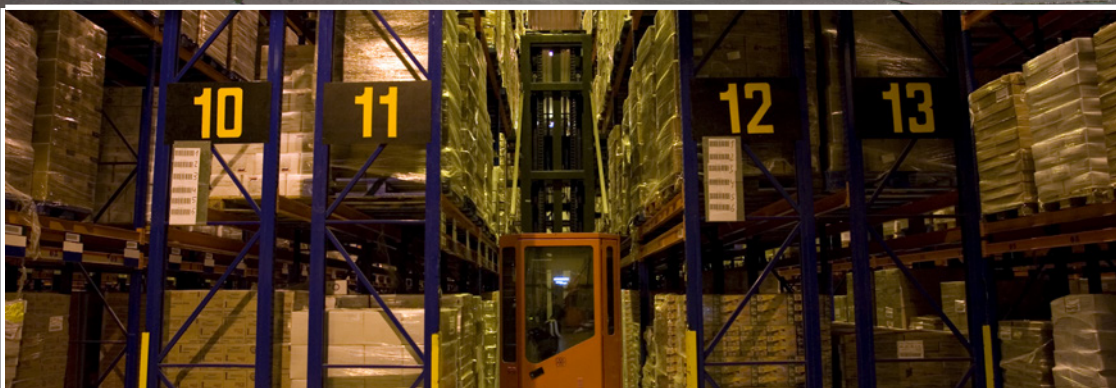
Obras y proyectos

Contamos con la experiencia necesaria, así como con un gran número de equipos rodados especialmente adaptados para el transporte de prefabricados de hormigón y todo tipo de material de construcción incluyendo transportes especiales, permitiéndonos aportar soluciones a cualquier obra o proyecto de ingeniería, incluso las de mayor volumen, en Canarias, Baleares, Ceuta, Melilla, Marruecos, Argelia y Túnez.

Nuestro parque de equipos incluye:

- > Plataformas lisas de 6 m, 7 m, 12 m y 13.5 m.
- > Plataformas extensibles, con frontal, con laterales, etc.
- > Góndolas.
- > Semirremolques tautliners.
- > Plataformas volqueteras.
- > Contenedores open top.
- > Contenedores flat rack.

De igual forma, disponemos de más de 600.000 m² de zona portuaria propia, que nos permite almacenar los envíos y adaptarnos al flujo requerido por la obra.



Mercancías Peligrosas

Transportamos todo tipo de mercancía peligrosa en régimen de cargas completas (FTL y FCL) desde cualquier punto de península a Canarias, Baleares, Ceuta, Melilla, Marruecos y Argelia, incluyendo transporte de cisternas con líquidos y gases.

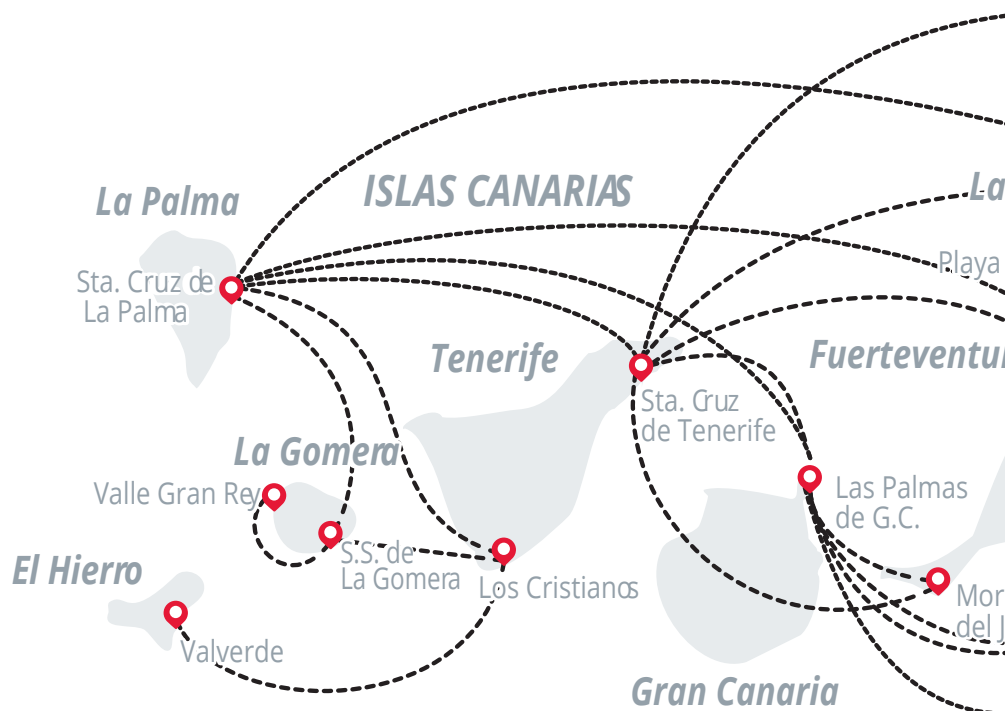
Operadores logísticos

La gestión global de la cadena de suministro nos hace plenamente responsables, tanto de nuestro cliente como del cliente de nuestros clientes. Por ello, trabajamos en relaciones de transparencia con otros operadores logísticos que confían en nosotros para transportar sus mercancías en cualquier temperatura o mercado.

Naviera Armas Trasmediterránea

- > Transportamos **7,8 millones de metros** lineales de carga.
- > Grupo Naviero líder en España, y uno de los principales Grupos Navieros de Europa con una flota de 40 buques.
- > Conexión con los principales puertos de cuatro países.
- > **700 salidas semanales / 3.010 salidas mensuales.**
- > **100 conexiones de pasaje y carga.** Canarias, Baleares, Cataluña, Levante, Andalucía, Ceuta, Melilla, Marruecos y Argelia.
- > El primer grupo naviero **PLASTIC FREE.**

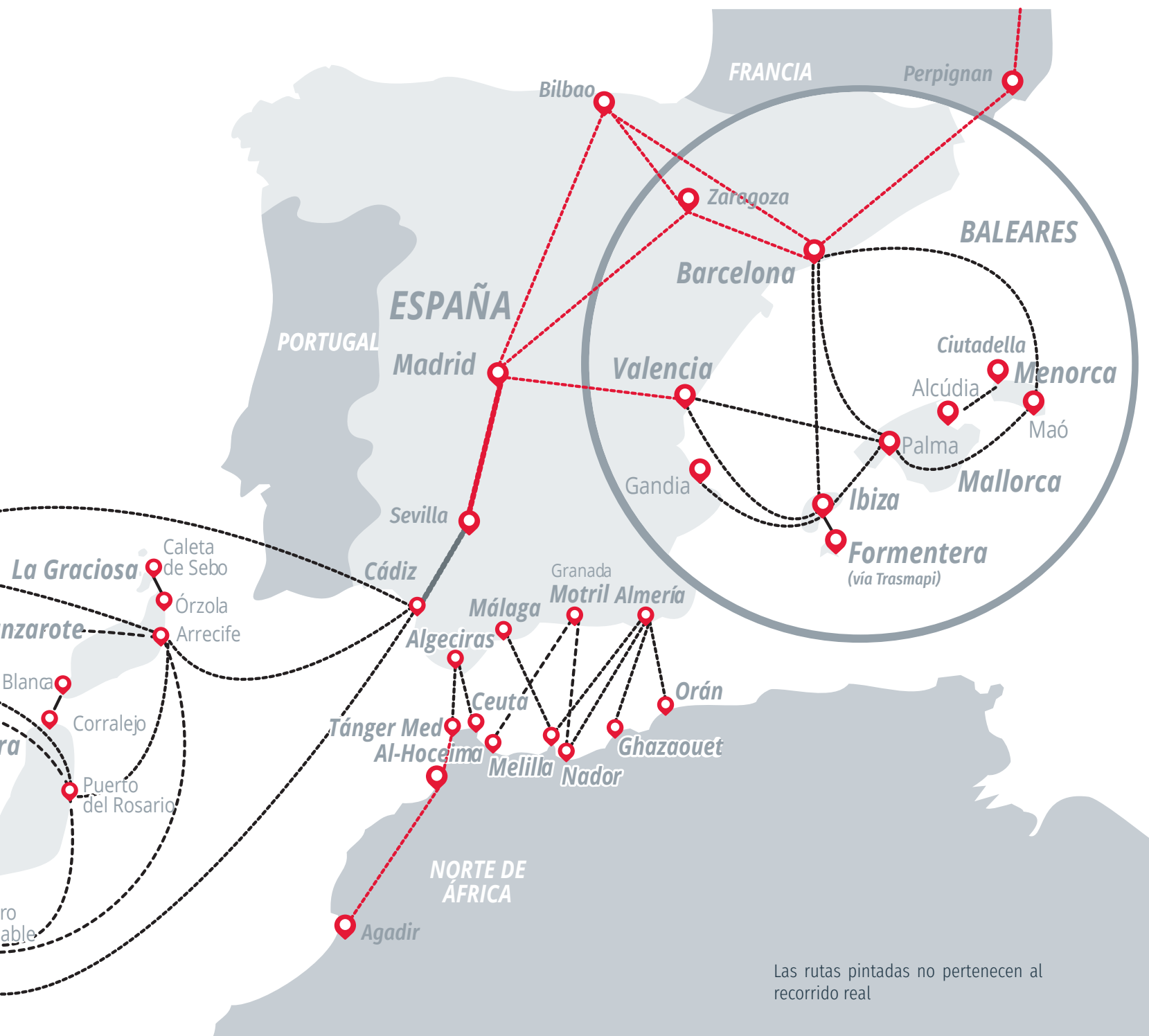
Llevamos a cabo anualmente más de 500.000 servicios logísticos



Cada año transportamos más de 1.000.000 de Tm por mar y tierra



- Transporte Terrestre
- Transporte Marítimo





La mejor tecnología

En **Naviera Armas Trasmediterránea** ocupamos una posición de vanguardia y liderazgo, incorporando en todas las áreas de nuestra actividad logística las últimas tecnologías:

SEGUIMIENTO DEL TRANSPORTE Y TEMPERATURA POR WEB Y APP MÓVIL A TRAVÉS DE GPS:

- > Visualización en el mapa de localización geográfica de los vehículos.
- > Seguimiento del disco del conductor (incluyendo legislación).
- > Envío de mensajes a los chóferes.
- > Gráficas y alarmas de frío.
- > Control de apertura de puertas vía reenvío de alarmas a móviles.

CONTROL DE STOCK:

- > Seguimiento contenedores por sistema RFID.
- > Sistema de información (gestión de stock, preparación, planificación transporte, reporting, etc.).
- > Preparación con el sistema Pick To Voice (picking por voz) y por radiofrecuencia.
- > Disponibilidad de información real a través de nuestra web (bono de entrega, nivel de servicio, facturación, etc.).

Este catálogo ha sido realizado con la colaboración de algunos de nuestros más importantes proveedores:



TRANSPORTES



Tel. 662 046 950
CID SANTOS

C/ Abad y Lasierra 35 5º-A • 07800 Ibiza • 607 788 702 • g.cid@hotmail.com



GONZALEZ GAGGERO CÁDIZ, S.L.

**AGENCIA DE ADUANAS
TRANSITARIOS
TRANSPORTES**

**TRAMITACIÓN DE DESPACHOS
ADUANEROS: Exportaciones,
Importaciones, Tránsitos,
Transbordos, Entradas y
Vinculaciones a Depósitos, etc.**

GONZALEZ GAGGERO es una empresa fundada en 1914, cuyo crecimiento y desarrollo se ha realizado a la par del Puerto Bahía de Cádiz, con una experiencia de cien años en el sector portuario y aduanero.

Gonzalez Gaggero SL, le ofrece un servicio 24 horas, 365 días al año, con un personal altamente cualificado, en unas amplias instalaciones con los equipos y medios más vanguardistas y actualizados del mercado.

**DESPACHO CENTRALIZADO DE
MERCANCÍAS EN OTRAS ADUANAS**



Tel.: (+34) 956 28 52 58 • (+34) 956 28 50 64 • Fax: (34) 956 66 79 51 • aduanas@gonzalezgaggero.com • www.gonzalezgaggero.com



**LONAS
PORTACAMIONES
RÍGIDOS - TRAILER
TREN DE CARRETERA
PORTACONTENEDORES
TRANSPORTE FRIGORÍFICOS**

Calle Aluminio, 19 - Pol. Antonio Rincón • 45222 - Borox - Toledo
Antonio Díaz (Gerente) - 670 815 433 - info@logisticaandujar.es
Víctor Manuel Durán (Jefe de Tráfico) - 615 655 845 - info@logisticaandujar.es



Transportes Salmerón-Guadix, S.L



Tel.: 667 51 52 65 - 971 79 51 49
C/ Dr. Mariano Gómez Ulla, 11 - 07009 Pont d'Inca - Marratxí



DRUCMA - SPEDITION

Pq. Tecnológico · C/ Nicolás Copérnico, 8
46980 Paterna · 644 88 66 87
trafico@drucma-spedition.com

FRIDIEL S.L.

SERVICIO TÉCNICO OFICIAL



FRÍO TRANSPORTE REPARACIÓN DE CARROCERÍAS

COBALTO 65-67
08940 CORNELLÁ DE LLOBREGAT
93 474 51 54

Tel. 24h.: 638 42 35 55
fridiel@fridiel.com
www.fridiel.com



La excelencia en sistemas de información para el sector del transporte, la logística y la movilización de procesos

The excellence on information systems for transportation industry, logistics and process mobility

Soluciones ERP // TMS // WMS // MOBILITY Solutions

EUROPA
Avda. dels Vents, 9-13, Esc. 8, 2º 2º
08937· Badalona· España
Tel.: +34 93 433 06 17
www.mssoftworldwide.com



LATINOAMÉRICA
Avda. del Valle Sur, 570, Planta 6, Of. 601
8580678 Huechurabá· Santiago· Chile
Tel. +56 2 2392 0465
commercial@mssoftworldwide.com



Mantenimiento, revisión
y control de equipos
de frío en transporte de mercancías

Avda. Cayetano del Toro, 42 - CP 11010 - Cádiz | Telf: 657 315 352
info@friotecmar.es - www.friotecmar.es





Avda. del Puerto 1, 5º C. - 11006 Cádiz | Telf: 956 265 100 | maritima@puertodecadiz.com
 C/ Teniente Maroto, 3 3º - 11201 Algeciras | Telf: 956 639 947 | algeciras@maritimabahia.com

TB
 Grup Barcelo

TRANSPORTE FRIGORÍFICO EN BALEARES



POLIG. SA TAPIA - Camí Vell de Lluçmajor, 29
 PALMA DE MALLORCA 07007
 Tel.: 971 127 619 - 666 255 377
 transportesbarcelo@gmail.com

www.tb-grupbarcelo.es

RENCON 2002, S.L.

- Reparación, limpieza y mantenimiento de todo tipo de contenedores marítimos, plataformas, tautliners, tractoras, cubas, frigoríficos, etc.
- Disponemos de taller móvil.
- Certificado NR.BB.33074987/06 para la reparación y modificación de cisternas.
- Nos avalan más de 25 años de experiencia en el sector.

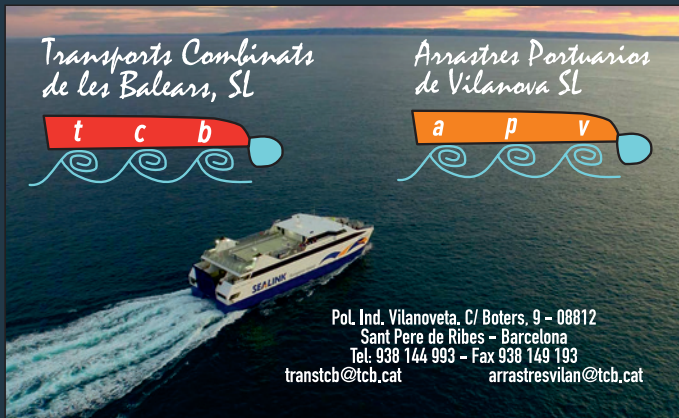
Operativa:
RENCON 2002, S.L.
 Pº Josep Carner, s/n. (Terminal de ADIF) • 08038 Barcelona
 victor@rencon.es
 934 416 382 • 690 871 649



RENCON 2002, S.L.

Transports Combinats de les Balears, SL

Arrastres Portuarios de Vilanova SL



PoL Ind. Vilanova, C/ Boters, 9 - 08812
 Sant Pere de Ribes - Barcelona
 Tel: 938 144 993 - Fax 938 149 193
 transtcb@tcb.cat arrastresvilan@tcb.cat

SERVICIOS DE CONSULTORÍA EN LOGÍSTICA Y TRANSPORTE

BILBAO MULTIMODAL SERVICES

94 463 00 60 - 94 463 74 27
 comercial@bilbaomultimodal.com



Experiencia logística a su servicio.



Sistemas integrals de refrigeració S.A.

Instalaciones frigoríficas - Aire acondicionado

Montaje y reparación

www.sir-tgn.com
 → 902 157 903

TRANSEMDO S.L.
TRANSPORTES A MEDIDA

- 1) Servicio de transporte directo, rápido y efectivo
- 2) Servicio de transporte 365 días 24 horas.
- 3) Camiones geolocalizados con entregas siempre a tiempo
- 4) Servicio JIT, Transporte local, nacional e internacional
- 5) Transportes urgentes



www.transemdo.com - 606 444 136 - 609 337 543

NAVIERA ARMAS

WWW.NAVIERAARMAS.COM

logistica@naviera-arms.com

TRASMEDITERRÁNEA

WWW.TRASMEDITERRANEA.COM

logistica@trasmediterranea.es

DELEGACIONES

Barcelona Parque Logístico: +34 932 62 32 42

Barcelona Mercabarna: +34 932 62 65 40

Barcelona Zona Franca: +34 932 62 32 42

Terrassa: +34 937 36 19 40

Valencia (Picassent): +34 961 10 72 25

Madrid (Getafe): +34 916 01 18 81

Sevilla (Dos Hermanas): +34 955 11 31 36

Málaga: +34 617 45 49 11

Motril: +34 958 822 531

Cádiz: +34 956 86 80 01

Bilbao: +34 944 63 00 60

Palma de Mallorca (Mercapalma): +34 971 74 58 29

Mallorca (Llucmajor): +34 971 66 91 52

Ibiza: +34 971 31 02 81

Menorca: +34 971 37 13 80

Las Palmas de Gran Canaria: +34 928 46 42 00

Santa Cruz de Tenerife: +34 922 62 34 43

Santa Cruz de La Palma: +34 629 37 95 59

Ceuta / Melilla: +34 955 11 31 36

Marruecos (Tánger, Casablanca, Agadir, Nador): +212 539 34 37 52

Argelia (Ghazaouet, Orán): +34 956 86 80 01

**Nuestra experiencia,
la clave de vuestro éxito**

